

Leistungsdaten

Hubhöhe – auf Reifen	7505.0 mm
Max. Hubkraft (Nennleistung)	4300 kg
Nutzlast (bei max. Höhe auf Reifen)	1800 kg
Nutzlast (bei max. Reichweite auf Reifen)	1600 kg
Max. Reichweite auf Reifen	4022.0 mm

Gewichte

Gewicht (unbeladen)	7855 kg
---------------------	---------

Traktion

Standardreifen	CAMSO 400/80-24/20PR TM R4
1. Fahrstufe/niedriger Bereich (Option für 40 km/h)	6 (6) km/h
1. Fahrstufe/hoher Bereich (Option für 40 km/h)	11 (12) km/h
2. Fahrstufe/niedriger Bereich (Option für 40 km/h)	16 (18) km/h
2. Fahrstufe/hoher Bereich (Option für 40 km/h)	30 (40) km/h

Fahrtrieb

Getriebe	Hydrostatisch mit elektronischer Regelung
Hauptantrieb	Hydrostatikmotor + 2-Gang-Getriebe

Motor

Fabrikat/Modell	PERKINS/1104D-E44TA
Kraftstoff	Diesell
Kühlung	Wasser
Nennleistung (ISO 14396)	96.5 kW
Max. Drehmoment bei 1400U/min	516.0 Nm
Anzahl Zylinder	4
Verdrängung	4.40 L

Hydrauliksystem

Pumpentyp	LS-Kolbenpumpe
Förderleistung	190.00 L/min
Einstellung des Entlastungsventils	255.00 bar

Taktzeiten

Anheben – ohne Last	6.5 s
Absenken – ohne Last	5.0 s
Teleskop einfahren bei max. Reichweite – ohne Last	5.0 s
Teleskop einfahren bei max. Höhe – ohne Last	5.0 s
Teleskop ausfahren bis max. Reichweite – ohne Last	4.5 s
Teleskop ausfahren bis max. Höhe – ohne Last	4.3 s

Bremsen

Motorbremse	Hydrostatik
Feststell- und Notbremse	Passiv-Bremse

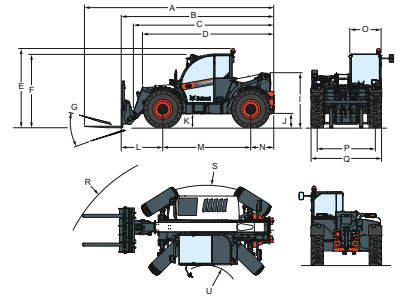
Füllmengen

Kraftstofftank	138.00 L
Hydrauliköltank	59.00 L

Umgebungsbedingungen

Lärmpegel Fahrer (LpA) (EN 12053)	73 dB(A)
-----------------------------------	----------

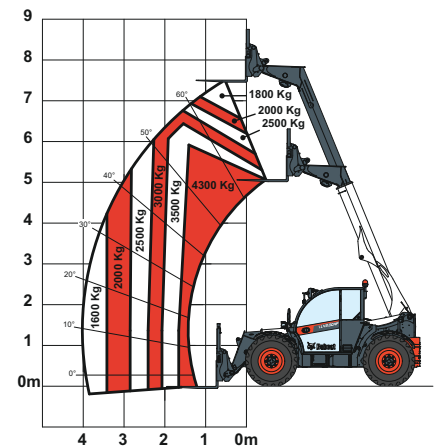
Abmessungen



(-) 900.0 mm	(L) 1352.0 mm
(A) 6180.0 mm	(M) 2870.0 mm
(B) 4975.0 mm	(N) 754.0 mm
(C) 4585.0 mm	(O) 1013.0 mm
(D) 4256.0 mm	(P) 1895.0 mm
(E) 2561.0 mm	(Q) 2300.0 mm
(F) 2424.0 mm	(R) 4883.0 mm
(G) 152°	(S) 4962.0 mm
(I) 1770.0 mm	(U) 1092.0 mm
(J) 430.0 mm	

Lastdiagramme

Mit Gabeln, auf 24"-Reifen



Optionen

Klimaanlage	Manitou-Anbaurahmen mit mechanischer Verriegelung
Auslegersperre	Standardreifen - 4 Stück à 400/80-24"
Benutzerdefinierte Farbe	Standardreifen - 4 Stück à 400/80-24"
Feuerlöscher	Blaue Leuchten für Hühnerställe
Vorwärts-/Rückwärtssteuerung über Hebel am Lenkrad (nicht mehr am Joystick)	Auslegerfederung
Abschließbarer Tankdeckel	Dunlop-Reifen - 4 Stück à 405/70-20" SPT9 MPT (SEMI INDUSTRIAL)
Vorrichtung für Lautsprecher und Radio	Dunlop-Reifen - 4 Stück à 405/70-24" SPT9 MPT (SEMI INDUSTRIAL)
PVC-Dokumentenhalter	Scharnieranhängerkupplung (inkl. hintere Steckdose)
Scharnieranhängerkupplung (inkl. hintere Steckdose)	Schutzgitter für Windschutzscheibe (Frontscheibe u. Dachfenster)
Schutzgitter für Windschutzscheibe (Frontscheibe u. Dachfenster)	Flacher Rückspiegel
Flacher Rückspiegel	Scheibenwischer für das Dachfenster
Scheibenwischer für das Dachfenster	Sonnenblende
Sonnenblende	Nummernschildhalterung
Nummernschildhalterung	Radkeil
Radkeil	Arbeitsscheinwerfer am Ausleger
Arbeitsscheinwerfer am Ausleger	Einfache Anhängerkupplung
Einfache Anhängerkupplung	Luftgefederter Komfortsitz
Luftgefederter Komfortsitz	Manitou-Anbaurahmen mit mechanischer Verriegelung

Schlüssellose Zündung (Start/ Stopp über Tastatur)	Verriegelung) (inkl. hintere Steckdose)
Michelin-Reifen - 4 Stück à 400/80-24" 162A8 IND TL POWER CL	Anhängerbremventil (nicht erhältlich in Deutschland und Italien)
Quicktach-Anbaurahmen mit hydraulischer Verriegelung (Auslegerkabelbaum erforderlich)	Getriebe 40 km/h (max. Geschw. mit 24"-Reifen)
Drehbare Anhängerkupplung (inkl. hintere Steckdose)	Zyklon-Luftvorfilter
Standardmotorzündung (mit Schlüssel) mit zusätzlicher Sicherheit über Tastatur	Michelin-Reifen – 4 Stück à 460/70x24" XMCL (AGRICULTURAL)
Manitou-Anbaurahmen mit hydraulischer Verriegelung (Auslegerkabelbaum erforderlich)	Michelin-Reifen – 4 Stück à 500/70x24" XMCL (AGRICULTURAL) (außer Länder in Übersee – Containerversand)
	Recyclebare Nokian-Reifen – 4 Stück à 480/65R24" TRI STEEL (RECYCLING)
	Arملهne
	Auslegerkabelbaum und Elektroanschlüsse
	Werkzeugkasten
	Hydraulische
	Anhängerkupplung (inkl. hintere Steckdose) (flacher Rückspiegel erforderlich)
	Alliance-Reifen – 4 Stück à 460/70R24" (LANDW. EINSATZ) (außer Länder in Übersee – Containerversand)