

Vibrationsplatten



**WACKER
NEUSON**
all it takes!



Diese Gründe sprechen für Vibrationsplatten von Wacker Neuson.

1. Kompromisslose Wirtschaftlichkeit! Mit Innovationen für optimale Verdichtungsleistung.

Große Leistung, kleiner Verbrauch. Kein Bauteil zu viel. Dafür voller Einfälle und Technologien, die Ihnen die Bedienung und Arbeit leichter machen. Diese Kombination finden Sie nur bei Vibrationsplatten und Grabenwalzen von Wacker Neuson.

2. Zuverlässiger Betrieb! Mit bewährter Qualität der Verdichtungsspezialisten.

Abladen. Anschalten. Loslegen. Und dann gleich weiter zum nächsten Projekt. Sie können es sich nicht leisten, stehen zu bleiben. Deswegen laufen unsere Vibrationsplatten zuverlässig so lange, wie Sie es brauchen – unterstützt von unserem erstklassigen Service.

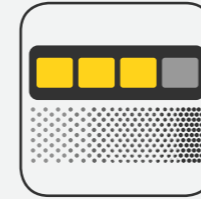
3. Ihre Anforderungen im Fokus! Mit der kompletten Auswahl an Verdichtungsgeräten.

Das umfangreiche Sortiment an Vibrationsplatten ist nicht nur optimal auf Ihre unterschiedlichen Einsatzbereiche abgestimmt, sondern auch vorbildlich in der Wartung. Gerne beraten wir Sie, welches Produkt und Zubehör das richtige für Ihr Projekt ist – und helfen Ihnen bei der Finanzierung.

Wacker Neuson – all it takes!

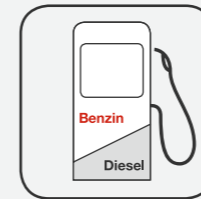
Wir bieten Produkte und Dienstleistungen, die Ihren hohen Anforderungen und vielfältigen Einsätzen gerecht werden. Wacker Neuson steht für Zuverlässigkeit. Das gilt selbstverständlich auch für unsere große Bandbreite an Vibrationsplatten. Für Ihren Erfolg geben wir täglich unser Bestes. Und das mit voller Leidenschaft für unsere Aufgaben.

Verdichtungskompetenz bis ins Detail.



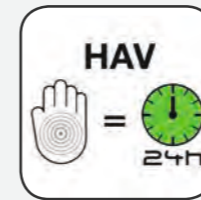
Punktgenau verdichtet

Mit Compatec wird Ihnen angezeigt, wann mit dem jeweiligen Gerät keine weitere Verdichtung mehr nötig ist. Überverdichtung und Überlast werden so vermieden.



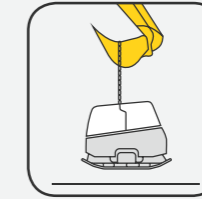
Diesel- oder Benzinantrieb

Hohe Leistungsreserven und lange Lebensdauer zeichnen die Motoren aller Modelle aus. Viele Modelle sind wahlweise mit Benzin- oder Dieselantrieb erhältlich.



Niedrige Hand-Arm-Vibrationen

Besonders beim Dauereinsatz sind niedrige Hand-Arm-Vibrationen (HAV) essenziell. Fast alle reversierbaren Vibrationsplatten von Wacker Neuson sind ohne zeitliche Beschränkung einsetzbar, teilweise sogar ohne Dokumentationspflicht.



Transport im Handumdrehen

Ob auf der Baustelle oder im Fahrzeug: Durchdachte Details machen den Transport der Vibrationsplatten komfortabel und einfach.



Ferngesteuerte Bedienung

Die Modelle DPU80r, DPU110r und DPU130r bedienen Sie komfortabel und sicher per Infrarot-Fernsteuerung. Mehr dazu auf den Seiten 13 und 15.



Besonders wirtschaftliche und umweltfreundliche Produkte zeichnet Wacker Neuson mit dem ECO-Siegel aus, darunter die Vibrationsplatte DPU130r.

Alle Vibrationsplatten im Überblick.

Vorwärtslaufend:

| | | | | | |
|------------|--------|------------|--------|--------|--------|
| | | | | | |
| AP1850e | VP1030 | VP1135 | VP1340 | VP1550 | VP2050 |
| 10 kN | 10 kN | 11 kN | 13 kN | 15 kN | 20 kN |
| > Seite 06 | | > Seite 08 | | | |

Mittelschwer und reversierbar:

| | | | | |
|---------|------------|---------|------------|-------|
| | | | | |
| DPU4045 | DPU4545 | DPU5545 | DPU6555 | DPU80 |
| 40 kN | 45 kN | 55 kN | 65 kN | 80 kN |
| | > Seite 12 | | > Seite 14 | |

Schwer und reversierbar:

| | | | | | | |
|--------|------------|---------|---------|------------|---------|---------|
| | | | | | | |
| WP1540 | WP1550 | DPS1850 | WPU1550 | DPU2550 | DPU3050 | DPU3750 |
| 15 kN | 15 kN | 18 kN | 15 kN | 25 kN | 30 kN | 37 kN |
| | > Seite 08 | | | > Seite 10 | | |

Leicht und reversierbar:

Schwer und ferngesteuert:

| | | | | |
|------------|--------|------------|---------|------------|
| | | | | |
| DPU90 | DPU110 | DPU80r | DPU110r | DPU130r |
| 90 kN | 110 kN | 80 kN | 110 kN | 130 kN |
| > Seite 14 | | > Seite 16 | | > Seite 18 |

Für jeden Boden und Einsatzbereich die richtige Lösung.



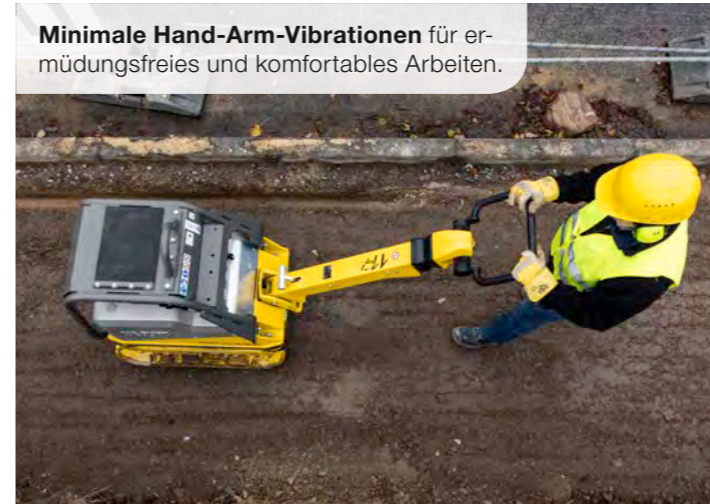
Gutes Ergebnis bei Asphaltarbeiten dank effizienter Berieselungsanlage.



Auskunft über den Verdichtungsfortschritt gibt Ihnen die Compatec-Anzeige bei den Modellen ab 45 kN.



Keine Einarbeitungszeit notwendig: Bedienung der Fernsteuerung erklärt sich fast von selbst.



Minimale Hand-Arm-Vibrationen für ermüdungsfreies und komfortables Arbeiten.



Hohe Produktivität durch starke Verdichtungskraft in Verbindung mit schnellem Vor- und Rücklauf.



Die leichteste reversierbare Vibrationsplatte überzeugt nicht nur bei kiesigen Sandbettungen: die WPU1550.



Ferngesteuert: die stärkste Vibrationsplatte am Markt: DPU130r.



Kabellos elektrisch: Die AP1850e ermöglicht emissionsfreies Arbeiten mit voller Bewegungsfreiheit.



Akkubetriebene Vibrationsplatte

Die AP1850e ist die weltweit einzige kabellose elektrische Vibrationsplatte. Sie arbeitet vollkommen emissionsfrei und eignet sich deshalb für viele sensible Einsatzbereiche. Dabei kann sie alles, was eine normale Vibrationsplatte auch kann: Böden verdichten, Pflaster einrütteln und – mit optionalem Wassertank – Asphalt verdichten.

Emissionsfreie Vibrationsplatten sind ideal für:

- Bereiche, in denen Emissionen gefährlich werden können, z. B. Gräben, Tunnel, Innenräume etc.
- Bauprojekte mit strengen Emissionsvorgaben, z. B. in Innenstädten oder bei öffentlichen Großprojekten
- Kleine bis mittelgroße Tiefbaustellen – bei typischer Betriebsdauer genügt eine Akkuladung pro Tag
- Baustellen mit hoher Emissionsbelastung für den Bediener, z. B. durch viele Geräte auf engem Raum oder hohe Temperaturen mit wenig Windbewegung
- Wasserschutzgebiete, wo der Einsatz von Verbrennungsmotoren grundsätzlich verboten ist

Vollkommen wartungsfrei, da der Elektromotor direkt auf die Grundplatte montiert ist und somit keinen Keilriemen zur Kraftübertragung benötigt.



Robuster Elektromotor basiert auf bewährten Komponenten

Stabiler Schutzrahmen ermöglicht einfache Bedienung von der Seite

Führungsbügel abknickbar, dadurch kompakter beim Transport

Optimale Wasserverteilung durch breite Berieselungsleiste

Leistungsstarker Lithium-Ionen-Akku, dank modularem Konzept auch verwendbar mit unseren Akkustampfern

Geschützter Ein-/Ausshalter für einfaches Starten per Knopfdruck statt Seilzug

Robuste, langlebige Grundplatte

| | AP1850e |
|--|-----------------------------------|
| Laufzeit mit einer Akkuladung (min) ¹ | mind. 60 |
| Betriebsgewicht (kg) | 107 ³ /97 ⁴ |
| Flächenleistung (m ² /h) ² | 800 |

¹ Laufzeit mit einer Akkuladung entspricht ungefähr der Nutzungsdauer an einem Arbeitstag.

² Abhängig von Boden- und Umgebungseinflüssen

³ Betriebsgewicht mit Berieselungsset, halbvollem Wassertank und Akku

⁴ Betriebsgewicht ohne Berieselungsset, mit Akku

Akku-Power für jede Aufgabe:

Der leistungsstarke Akku passt sowohl in unsere Stampfer wie auch in die Vibrationsplatten und kann mit wenigen Handgriffen ohne Werkzeug gewechselt werden.



Anschließen und aufladen: mit Standard-Ladegerät in vier Stunden (z. B. über Nacht), mit optional erhältlichem Schnell-Ladegerät in 80 Minuten.



Übersichtliche Bedienung: Startknopf und Ladeanzeige.





Vorwärtslaufende Vibrationsplatten

Leicht zu manövrieren und äußerst wendig – mit den kleinen vorwärtslaufenden Vibrationsplatten erreichen Sie mühelos jede Engstelle.

| | VP1030 | VP1135 | VP1340 | VP1550 | VP2050 |
|---------------|-------------|-----------|-----------|-----------|--------|
| Leistung (kN) | 10 | 11 | 13 | 15 | 20 |
| Gewicht (kg) | 50,8–51,2 | 60,5–63,7 | 80,7–84,5 | 90,8–94,6 | 93–99 |
| Motorart | Benzinmotor | | | | |

VP-Reihe:

- Optimale Bewässerung durch hohe maximale Zulaufmenge, komfortabel einstellbar mit großem Regler
- Jederzeit ausreichender Wasserdurchfluss dank hochwertigem Filter
- Einen vollen Arbeitstag lang komfortables Arbeiten dank sehr guter Dämpfung des Führungsbügels (Hand-Arm-Vibrationswerte unter 5 m/s²)
- Einfacher Zugang zum Tank und optimale Balance beim Verladen durch um 90° gedrehte Kranöse
- Nach oben schmaler werdender Führungsbügel ist optimal für das Arbeiten entlang von Wänden: keine Schleifspuren an der Wand, mehr Handfreiheit (ab VP1340)
- Robuste, langlebige Zylinderrollenlager
- Zusätzlicher Griff an der Vorderseite erleichtert den Transport, z. B. durch zwei Personen
- Ideal für Asphaltverdichtung: Abgeknickter Führungsbügel gibt Stabilität bei seitlicher Führung, z. B. an Bordsteinen
- Alle Modelle ohne und mit Wassertank und Berieselungsanlage erhältlich



Überzeugt mit Allrounder-Qualitäten bei kleinen Flächen und Nischen, Mischböden sowie Verbundsteinpflaster und Asphalt.

Ideal für den Dauereinsatz bei Asphalt- und Pflasterverdichtung, zur Bearbeitung von Deck- und Tragschichten sowie auf verschiedene Bodenbedingungen anpassbar.



DPS-Reihe

- Der wandlungsfähige DPS1850 Vario: verstellbare Zentrifugalkraft zur Anpassung der Verdichtungskraft an verschiedene Böden und Schütthöhen
- Asphaltspezialist DPS1850 Asphalt: mit 11-Liter-Wassertank, Berieselungsset und Schutzrahmen. Ausstattung auch als Zubehör für DPS1850 Basic und DPS1850 Vario erhältlich

| | DPS1850 Basic | DPS1850 Asphalt | DPS1850 Vario |
|---------------|---------------|-----------------|---------------|
| Leistung (kN) | 18 | 18 | 18 |
| Gewicht (kg) | 114 | 139 | 116 |
| Motorart | Dieselmotor | | |

Besonders effizient bei der Asphaltverdichtung: Der 11 Liter große Wassertank ermöglicht langes unterbrechungsfreies Arbeiten.

WP-Reihe

- Stabiler Rohrrahmen bietet umfassenden Schutz und Griffpunkte für Transport und seitliche Bedienung. Kranöse integriert
- Grundplatte aus sehr verschleißfestem Material mit hoher Oberflächenqualität für perfekt verdichteten Asphalt
- 2 Arbeitsbreiten verfügbar (400 mm und 500 mm)
- Hochwertiger Honda-Benzinmotor
- Alle Modelle ohne und mit 11-Liter-Wassertank und Berieselungsanlage erhältlich

| | WP1540 | WP1550 |
|---------------|-------------|--------|
| Leistung (kN) | 15 | 15 |
| Gewicht (kg) | 86–92 | 89–96 |
| Motorart | Benzinmotor | |

Hohe Mobilität auf der Baustelle: dank des als Zubehör erhältlichen Radsatzes (ab VP3040 und für alle WP-Modelle).



Zubehör für Asphaltarbeiten: 9-Liter-Wassertank mit Berieselungsanlage.



Praktisch bei Asphaltarbeiten: Gerät lässt sich ziehen, da der Führungsbügel nach vorne schwenkbar ist (nur WP-Reihe).



Spezieller Vario-Erreger ermöglicht das stufenlose Verstellen der Zentrifugalkräfte, um die Verdichtungskraft individuell an den Boden anzupassen – ideal auch zum Einrütteln von Verbundsteinpflaster.





Leichte reversierbare Vibrationsplatten

Mehr Bedienkomfort durch Vor- und Rücklauf, kombiniert mit kompakter Bauweise – das bieten Ihnen die kleinen reversierbaren Vibrationsplatten von Wacker Neuson.

Wirtschaftliche Lösung dank sehr überzeugendem Preis-Leistungs-Verhältnis.

WPU1550

- Kleinste und leichteste reversierbare Vibrationsplatte von Wacker Neuson
- Solider Stahlrohrrahmen bietet die Möglichkeit für seitliches Führen sowie zuverlässigen Schutz von Motor und Wassertank
- Grundplatte aus hochwertigem Kugelgraphitguss: für einfaches Wenden auf Asphalt, ohne diesen aufzurauen
- Stabile Transportwalze mit breiter Auflagefläche verhindert Spuren im frischen Asphalt
- Berieselungssystem für optimale Wasserverteilung über die gesamte Breite der Grundplatte

WPU1550

| | |
|---------------|--------------------|
| Leistung (kN) | 15 |
| Gewicht (kg) | 90 |
| Motorart | Benzinmotor |

| | DPU2540* |
|---------------|----------------|
| Leistung (kN) | 25 |
| Gewicht (kg) | 145–160 |
| Motorart | |

| DPU2550 | DPU2560 | DPU3050* | DPU3060* | DPU3070* | DPU3750* | DPU3760 |
|--------------------|---------|----------|----------|----------|----------|---------|
| 25 | 25 | 30 | 30 | 30 | 37 | 37 |
| 166 | 171 | 181–206 | 190–215 | 195 | 247–265 | 274 |
| Dieselmotor | | | | | | |

* Modelle wahlweise auch mit Benzinmotor erhältlich (BPU)

DPU-Reihe

- Handgriff-Dämpfung für ermüdungsfreies und komfortables Arbeiten (Hand-Arm-Vibrationen unter 5 m/s²)
- Elektrostart als Option für die Modelle DPU3050, DPU3060, DPU3750 und DPU3760 erhältlich
- Extrem wirtschaftlich und langlebig durch bruchfeste, verschleißarme Materialien
- Klappbare und versetzbare Kranöse
- Grundplatte aus verschleißfestem Kugelgraphitguss garantiert eine lange Lebensdauer



Zur Verdichtung von Wegen, Gräben, in beengten Bereichen, bei Pflaster- oder Instandhaltungsarbeiten.



Breiten von 40 bis 70 cm erhältlich



Sehr gut zu manövrieren: dank speziell geformter Grundplatte der WPU1550.



Integrierter Radsatz: wartungsfrei und robust – auch bei härtesten Bedingungen.



Perfekte Deichselbefestigung: selbststarretierend und absolut spielfrei.



Top-Speed-Version: für hohe Flächenleistung beim Pflastersteinbau.



Mittelschwere reversierbare Vibrationsplatten

Bei Dauereinsatz können Sie sich auf die extrem hohe Verdichtungsleistung der mittelschweren reversierbaren Vibrationsplatten von Wacker Neuson verlassen. Hand-Arm-Vibrationswerte weit unterhalb des Auslösewerts sparen Aufwand für die Dokumentation ein.

DPU-Reihe

- Erstklassige Verdichtungskraft
- Handgriff-Dämpfung für ermüdungsfreies und komfortables Arbeiten
- Motoren mit hohen Leistungsreserven sorgen für lange Lebensdauer
- Intelligente Funktionen wie Ölmangelabschaltung, selbst nachspannender Keilriemen, wartungsfreie Lichtmaschine
- Grundplatte aus verschleißfestem Kugelgraphitguss
- Optionale Ausstattungen für Elektrostart-Modelle:
Compatec, Betriebsstundenzähler, extra breite Anbauplatten

Für den professionellen Dauereinsatz, Verdichtung von Frost- und Tragschichten im Straßen-, Wege- und Parkplatzbau, Einrütteln von schwerem Verbundsteinpflaster dank der Frequenz 69 Hz sowie bei der Hinterfüllung von Gebäuden.



Breiten von 40 bis 86 cm erhältlich



Der Allrounder für alle Baustellen!

Bewährt sich bei allen Einsatzbereichen im Straßen- und Tiefbau. Rüttelt auch schweres Verbundsteinpflaster ein und verdichtet selbst stark bindige Böden zuverlässig.

| | DPU4045 | DPU4545 | DPU5545* | DPU6555 |
|---------------|-------------|---------|----------|---------|
| Leistung (kN) | 40 | 45 | 55 | 65 |
| Gewicht (kg) | 376 | 402-425 | 399-447 | 480-527 |
| Motorart | Dieselmotor | | | |

* Modell wahlweise auch mit Benzinmotor erhältlich (BPU)

Keine Dokumentationspflicht:

Hand-Arm-Vibrationen (HAV) liegen unter 2,5 m/s² dank schwingungsreduzierter Deichsel.



Niedrige Hand-Arm-Vibrationen

=



Gerätebedienung ohne zeitliche Einschränkung



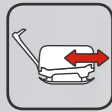
Ohne Umgreifen: Fahrtrichtungs- oder Geschwindigkeitswechsel durch Umlegen des Handgriffs.



In jedem Fall sicher: Wird der Führungsbügel losgelassen, bewegt sich das Gerät nur noch auf der Stelle.



Verdichtungsanzeige Compatec: Sie zeigt an, wenn die maximale Verdichtung mit einem Gerät erreicht ist. Mehr erfahren Sie auf: www.wackerneuson.com/compatec



Schwere reversierbare Vibrationsplatten

Mit den Modellen DPU80, DPU90 und DPU110 bieten wir Ihnen eine fein abgestufte Auswahl im Bereich schwerer Vibrationsplatten. So steht Ihnen immer genau die Verdichtungsleistung zur Verfügung, die Sie benötigen. Und unabhängig, für welches Gerät Sie sich entscheiden: In puncto Bedienfreundlichkeit überzeugen alle Modelle gleichermaßen.



DPU80 DPU90 DPU110

| | | | |
|--------------------|---------|---------|---------|
| Leistung (kN) | 80 | 90 | 110 |
| Gewicht (kg) | 756/771 | 756/771 | 813/830 |
| Arbeitsbreite (mm) | 670/770 | 670/770 | 870/970 |

Besserer Schutz von Deichsel und Haube beim Versetzen durch die um 90° gedrehte Transportöse

Wassergekühlter Motor für deutlich reduzierte Lärmemissionen und eine sehr effiziente Motorkühlung

Optional erhältlich: Maschinenschutz (Verhalten bei Überlast einstellbar) oder Compatec (inklusive Maschinenschutz)

Großer Luftfilter für lange Motorlaufzeiten und Wartungsintervalle

Robuste Haube aus Rohrrahmen und Stahlblechen, zweigeteilt und schwenkbar, langlebig sowie optimal ausgelegt für alle Wartungsarbeiten

Nahezu vibrationsfreier Führungsbügel

ermöglicht zeitlich unbegrenzte Arbeiten – schwenkbar für intuitiven Richtungswechsel und höhere Sicherheit

Gut zugänglicher, großer Kraftstofftank mit sichtbarem Füllstand, ausreichend für ca. 4 Stunden Dauerbetrieb

Schnellabsenkung der Deichsel per Fußhebel und sofortige Rückstellung auf die vorherige Bedienposition: optimal für den Grabenverbau

Dank geringer Höhe besonders geeignet für schwere, bindige Böden und im Grabenverbau – insbesondere für den Dauereinsatz.

Offene Untermasse: leicht zu reinigen ohne Beschädigungsgefahr für Hydraulikschläuche

Große, gut zugängliche Verzurrösen und dadurch weniger Transportschäden



830 mm



Übersichtliches Bedienpanel: elektronische Betriebsanzeigen und Konfigurationen z. B. für Überlastschutz, Diebstahlschutz-PIN sowie Fehlerspeicher.



Einfaches Lösen der Deichselarretierung per Pedal.



Auf einen Blick: Die LED-Lampen der Verdichtungskontrolle Compatec zeigen Ihnen den Grad der Verdichtung an.



Haube einfach aufklappen, so sind alle Bedien- und Wartungspunkte gut erreichbar.



Schwere ferngesteuerte Vibrationsplatten

Jederzeit sicheres Arbeiten und feinfühliges Steuern – das ermöglichen Ihnen die ferngesteuerten Vibrationsplatten DPU80r und DPU110r auch bei Kurvenfahrten.

DPU-Reihe: Vorteile auf einen Blick

- Keine Belastung durch Hand-Arm-Vibration oder Abgase für den Bediener – dank Abstand zur Vibrationsplatte
- Hohe Sicherheit: Stehen bleiben des Geräts bei fehlendem Sichtkontakt
- Lange Motorlaufzeiten und Wartungsintervalle durch große Luftfilter
- Langlebig und optimal für alle Wartungsarbeiten: robuste Haube aus Rohrrahmen und Stahlblechen, zweigeteilt und schwenkbar
- Optimal für den Einsatz im Grabenverbau durch geringe Höhe
- Weniger Transportschäden durch große, gut zugängliche Verzurrösen
- Leichte Reinigung ohne Beschädigungsgefahr für Hydraulikschläuche dank offener Untermasse
- Großer, gut zugänglicher Kraftstofftank mit sichtbarem Füllstand, ausreichend für ca. 4 Std. Dauerbetrieb
- Integrierter Maschinenschutz, Verhalten bei Überlast einstellbar: Warnanzeige, Reduzierung der Drehzahl oder Abschaltung

Innovative Infrarot-Fernsteuerung bringt hohe Sicherheit für Bediener und Umfeld. Der Bediener kann dadurch außerhalb des Grabens stehend gefahrlos arbeiten und wird nicht durch Vibrationen, Staub und Lärm belästigt.



DPU80r



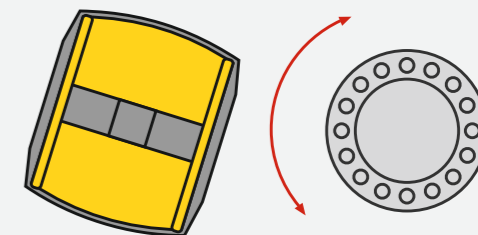
DPU110r

| | | |
|--------------------|----------------|----------------|
| Leistung (kN) | 80 | 110 |
| Gewicht (kg) | 709/724 | 793/810 |
| Arbeitsbreite (mm) | 670/770 | 870/970 |



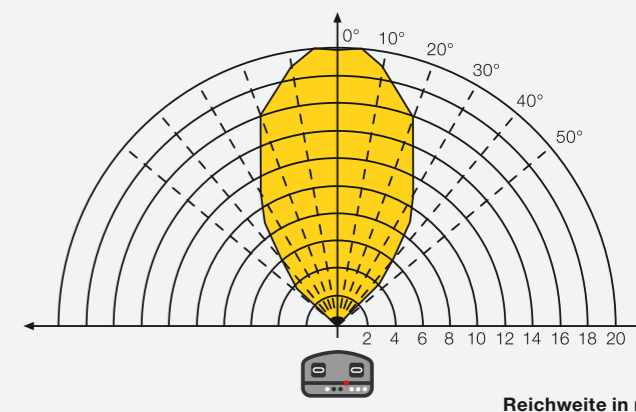
Richtungswechsel bei gleichzeitigem Vorlauf:

für saubere Kurvenfahrten und hohe Flächenleistung.



Weitreichende Kontrolle:

Ein Sendefeld von bis zu 20 m und einem Winkel von 45° bringt hohen Arbeitskomfort.



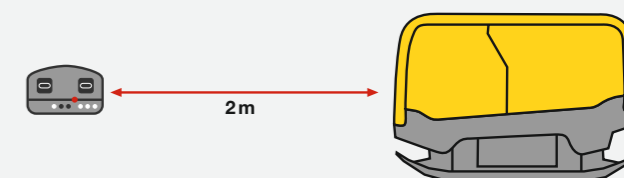
Hohe Sicherheit:

Besteht kein Sichtkontakt zwischen Bediener und Verdichtungsgerät, bleibt es automatisch stehen.



Intelligente Nahfeldererkennung:

Bei einem Sicherheitsabstand zwischen Bediener und Maschine von weniger als 2 m stoppt sie automatisch.



Fernsteuerung für hohen Bedienkomfort und feinfühliges stufenlose Steuerung.



Volle Servicezugänglichkeit mit wenigen Handgriffen.



Der wassergekühlte Motor ist besonders leise im Betrieb.





DPU130r

Die DPU130r ist die stärkste Vibrationsplatte auf dem Markt und übertrifft alle Erwartungen: So reicht sie in ihrer Verdichtungsleistung an die einer 7-t-Walze heran. Und dank Fernsteuerung können Sie mit der DPU130r auch Stellen verdichten, die nur schwer zugänglich sind.

| DPU130r | |
|--------------------|-------|
| Leistung (kN) | 130 |
| Gewicht (kg) | 1.170 |
| Arbeitsbreite (mm) | 1.202 |

Hohe Sicherheit durch Infrarot-Fernsteuerung mit Nahfeldererkennung und automatisches Stehenbleiben bei Sichtkontaktverlust

Bringt eine Verdichtungsleistung wie eine 7-t-Walze und kann durch die hohe Wendigkeit auch auf verwinkelten Flächen eingesetzt werden.

Sehr einfaches Manövrieren dank einzigartiger, zweigeteilter Grundplatte, z. B. entlang von Kanaldeckeln und anderen Hindernissen



Überlastsensor zum Schutz vor Beschädigung des Geräts

Bordcomputer für Komfort-Funktionen wie Diebstahlschutz oder umfangreiche Diagnosemöglichkeiten

Große, gut zugängliche Verzurrösen und dadurch leichtere Sicherung und weniger Transportschäden

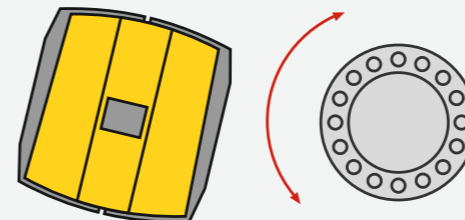
Bester Servicezugang – einfach Abdeckung aufklappen.



Tiefelader überflüssig: Die DPU130r wiegt nur 1.200 kg und lässt sich auf einer Lkw-Ladefläche transportieren.



Hervorragend zu lenken: stufenlose Geschwindigkeitseinstellung bei gleichzeitig höchster Reaktionsgeschwindigkeit.



Hohe Sicherheit: störungsfreie Bedienung von bis zu drei Maschinen simultan.



Zubehör



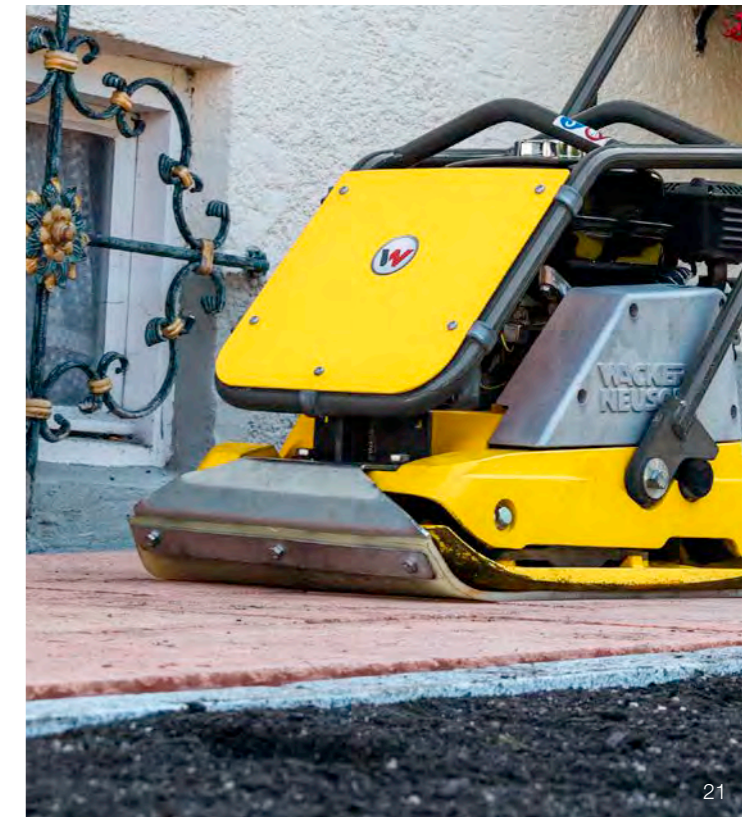
| | Wassertank (Liter) | Transport- vorrichtung | Plattengleit- vorrichtung | Schutzrahmen |
|----------------------|--------------------|---------------------------|------------------------------|--------------|
| AP1850e | ○ | ○ | ○ | - |
| AP1850we | ○(9) | ○ | ○ | - |
| VP1030A | ○(9) | - | ○ | - |
| VP1030Aw | ●(9) | - | ○ | - |
| VP1135A | ○(9) | ○ | ○ | - |
| VP1135Aw | ●(9) | ○ | ○ | - |
| VP1340A | ○(9) | ○ | ○ | - |
| VP1340Aw | ●(9) | ○ | ○ | - |
| VP1550A | ○(9) | ○ | ○ | - |
| VP1550Aw | ●(9) | ○ | ○ | - |
| VP2050A | ○(9) | ○ | ○ | - |
| VP2050Aw | ●(9) | ○ | ○ | - |
| WP1540A | ○(11) | ○ | ○ | - |
| WP1540Aw | ●(11) | ○ | ○ | - |
| WP1550A | ○(11) | ○ | ○ | - |
| WP1550Aw | ●(11) | ○ | ○ | - |
| DPS1850H Asphalt | ●(11) | ○ | ○ | ● |
| DPS1850H Basic/Vario | ○(11) | ○ | ○ | ○ |
| WPU1550A | ○(12) | ○ | ○ | - |
| WPU1550Aw | ●(12) | ○ | ○ | - |

– nicht erhältlich ○ erhältlich ● integriert



| | Satz Anbauplatten in versch. Breiten | Transport- vorrichtung | Plattengleit- vorrichtung |
|--------------------------------|---|---------------------------|------------------------------|
| BPU2540A | - | ● | ○ |
| DPU2540H | - | ● | ○ |
| DPU2550H | - | ● | ○ |
| DPU2560H/DPU2560Hts | - | ● | ○ |
| BPU3050A | - | ● | ○ |
| DPU3050H/DPU3050He | - | ● | ○ |
| DPU3060H/DPU3060Hts | - | ● | ○ |
| DPU3070H | - | ● | ○ |
| DPU3750Hts/DPU3750Hets | - | ● | ○ |
| DPU3760Hts/DPU3760Hets | - | ● | ○ |
| DPU4045Ye | ○ | ○ | ○ |
| DPU4545H/DPU4545He/DPU4545Heap | ○ | ○ | ○ |
| BPU5545A | ○ | ○ | ○ |
| DPU5545H/DPU5545He/DPU5545Heap | ○ | ○ | ○ |
| DPU6555H/DPU6555He/DPU6555Hec | ○ | - | ○ |
| DPU80 | - | - | - |
| DPU90 | - | - | - |
| DPU110 | - | - | - |
| DPU80r | - | - | - |
| DPU110r | - | - | - |
| DPU130r | - | - | - |

– nicht erhältlich ○ erhältlich ● integriert



Technische Daten Vibrationsplatten

| | | API1850e | VP1030 | VP1135 | VP1340 | VP1550 | VP2050 | WP1540 | WP1550 | DPS1850 (Basic) | DPS1850 (Vario) | DPS1850 (Asphalt) | WPU1550 |
|-------------------------------------|-----------|----------|--------------|--------------|--------------|--------------|--------------|--------------|--------------|--------------------|--------------------|----------------------|--------------|
| SPEZIFIKATION | EINHEIT | | | | | | | | | | | | |
| Gewicht | kg | 101 | 50,8–58,8* | 60,5–68,5* | 80,7–88,7* | 90,8–98,8* | 93–101* | 86–92* | 89–96* | 114 | 116 | 139 | 89–96* |
| Zentrifugalkraft | kN | 18 | 10 | 11 | 13 | 15 | 20 | 15 | 15 | 18 | 18 | 18 | 15 |
| Arbeitsbreite | mm | 500 | 313 | 355 | 405 | 505 | 505 | 430 | 498 | 500 | 500 | 500 | 498 |
| Frequenz | Hz | 98 | 98 | 98 | 98 | 98 | 98 | 98 | 98 | 88 | 98 | 88 | 98 |
| Motor | | BP1000 | Honda GX 120 | Honda GX 120 | Honda GX 160 | Honda GX 160 | Honda GX 160 | Honda GX 160 | Honda GX 160 | Hatz 1 B 20 | Hatz 1 B 20 | Hatz 1 B 20 | Honda GX 160 |
| Nennleistung bei 3.600 1/min | kW | – | 2,6 | 2,6 | 3,1 | 3,1 | 3,1 | 3,6 | 3,6 | 3,4 | 3,4 | 3,4 | 3,6 |

BPU- & DPU-REIHE 25–37 KN

| | | BPU2540 | DPU2540 | DPU2550 | DPU2560 | BPU3050 | DPU3050 | DPU3060 | DPU3070 | BPU3750 | DPU3750 | DPU3760 |
|-------------------------|-----------|-----------------------|-----------------------|-----------------------|-----------------------|-----------------------|-----------------------|---------------------------------|-----------------------|-----------------------|---------------------------------|---------------------------------|
| SPEZIFIKATION | EINHEIT | | | | | | | | | | | |
| Gewicht | kg | 145 | 160 | 166 | 171 | 181 | 206 | 190–215* | 195 | 247 | 265 | 274 |
| Zentrifugalkraft | kN | 25 | 25 | 25 | 25 | 30 | 30 | 30 | 30 | 37 | 37 | 37 |
| Arbeitsbreite | mm | 400 | 400 | 500 | 600 | 500 | 500 | 600 | 700 | 500 | 500 | 600 |
| Unterfahrhöhe | mm | 666 | 736 | 736 | 736 | 777 | 777 | 777 | 777 | 777 | 777 | – |
| Frequenz | Hz | 90 | 90 | 90 | 90 | 90 | 90 | 90 | 90 | 90 | 90 | 90 |
| Motor | | Honda GX 160 | Hatz 1 B 20 | Hatz 1 B 20 | Hatz 1 B 20 | Hatz 1 B 30 | Hatz 1 B 30 | Hatz 1 B 30 | Hatz 1 B 30 | Hatz 1 B 30 | Hatz 1 B 30 | Hatz 1 B 30 |
| Nennleistung | kW | 3,1 (bei 2.840 1/min) | 3,1 (bei 2.800 1/min) | 3,1 (bei 2.800 1/min) | 3,1 (bei 2.800 1/min) | 4,2 (bei 2.800 1/min) | 4,2 (bei 2.800 1/min) | 4,2 (bei 2.800 1/min) | 4,2 (bei 2.800 1/min) | 4,2 (bei 2.800 1/min) | 4,2 (bei 2.800 1/min) | 4,2 (bei 2.800 1/min) |
| Optionen | | – | – | – | Top Speed Version | – | Elektrostart | Elektrostart, Top-Speed-Version | – | – | Elektrostart, Top-Speed-Version | Elektrostart, Top-Speed-Version |

BPU- & DPU-REIHE 40–130 KN

| | | DPU4045 | DPU4545 | BPU5545 | DPU5545 | DPU6555 | DPU80 | DPU90 | DPU110 | DPU80r | DPU110r | DPU130r |
|-------------------------|-----------|---|---------------------------------|-----------------------|--|---|---|---|---|---|---|--|
| SPEZIFIKATION | EINHEIT | | | | | | | | | | | |
| Gewicht | kg | 376 | 402–425* | 340 | 399–447* | 480–527* | 756–771* | 756–771* | 813–830* | 709–724* | 793–810* | 1.170 |
| Zentrifugalkraft | kN | 40 | 45 | 55 | 55 | 65 | 80 | 90 | 110 | 80 | 110 | 130 |
| Arbeitsbreite | mm | 604 | 604 | 604 | 604/750 | 710 x 860 | 670/770 | 670/770 | 870/970 | 670/770 | 870/970 | 1.202 |
| Unterfahrhöhe | mm | 764 | 790 | 725 | 790 | 861 | 830 | 830 | 830 | 830 | 830 | 996 |
| Frequenz | Hz | 69 | 69 | 69 | 69 | 69 | 56 | 63 | 60 | 56 | 60 | 58 |
| Motor | | Yanmar L70N | Hatz 1 D 42S | Honda GX390 | Hatz 1 D 42S | Hatz 1 D 81S | Kohler 702 | Kohler 702 | Kohler LDW 1003 | Kohler LDW 702 | Kohler LDW 1003 | Kohler KDW 1404 |
| Nennleistung | kW | 4,5 (bei 3.000 1/min) | 6,4 (bei 2.850 1/min) | 6,4 (bei 2.600 1/min) | 6,4 (bei 2.850 1/min) | 9,6 (bei 2.800 1/min) | 11 (bei 3.600 1/min) | 11,7 (bei 3.600 1/min) | 16 (bei 3.600 1/min) | 11 (bei 3.600 1/min) | 16 (bei 3.600 1/min) | 21 (bei 2.700 1/min) |
| Optionen | | Elektrostart serienmäßig, Betriebsstundenzähler | Compatec, Betriebsstundenzähler | – | Elektrostart, Compatec, Betriebsstundenzähler, extra breite Anbauplatten | Elektrostart, Compatec, Betriebsstundenzähler, extra breite Anbauplatten, schmaler Schutzrahmen | Überlastschutz, Compatec inkl. Überlastschutz; serienmäßig mit Elektrostart und Betriebsstundenzähler | Überlastschutz, Compatec inkl. Überlastschutz; serienmäßig mit Elektrostart und Betriebsstundenzähler | Überlastschutz, Compatec inkl. Überlastschutz; serienmäßig mit Elektrostart und Betriebsstundenzähler | Überlastschutz, Compatec inkl. Überlastschutz; serienmäßig mit Elektrostart und Betriebsstundenzähler | Überlastschutz, Compatec inkl. Überlastschutz; serienmäßig mit Elektrostart und Betriebsstundenzähler | Serienmäßig mit Elektrostart, Betriebsstundenzähler und Überlastschutz |

– nicht erhältlich
 * Gewicht abhängig von gewählten Zusatzoptionen

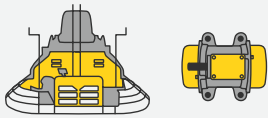
Das Produktprogramm von Wacker Neuson umfasst über 300 verschiedene Produktreihen mit verschiedensten Varianten. Mit der Auswahl verschiedener Optionen können die Daten der Produkte entsprechend variieren. Nicht alle hier aufgeführten bzw. abgebildeten Wacker Neuson Produkte sind jedoch in allen Ländern lieferbar oder zugelassen. Die dargestellten Wacker Neuson Produkte sind Beispiele und unterliegen als solche Änderungen – gerne unterbreiten wir Ihnen auf Wunsch ein konkretes Angebot!

Nachdruck nur mit schriftlicher Genehmigung von Wacker Neuson.

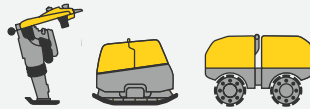
© Wacker Neuson Vertrieb Europa GmbH & Co.KG

Ihr Arbeitsalltag steckt voller Herausforderungen. Wir haben die passenden Lösungen und helfen Ihnen dabei, im Wettbewerb vorne zu liegen.
 Dafür bieten wir Ihnen alles, was Sie brauchen: **Wacker Neuson – all it takes!**

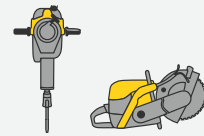
Produkte



Betontechnik



Verdichtung



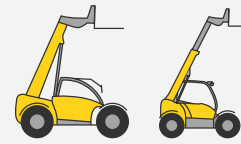
Aufbruchtechnik



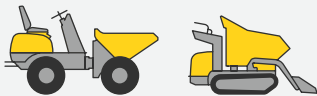
Bagger



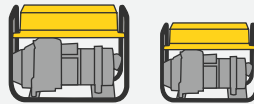
Radlader



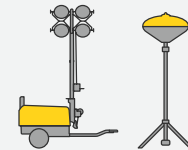
Teleskoplader



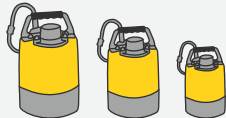
Dumper



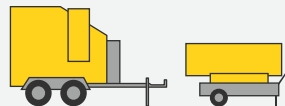
Stromaggregate



Beleuchtung



Pumpen



Heizer



Gebrauchsmaschinen

Dienstleistungen



Finanzierung



Reparatur & Wartung



Academy



Miete



Telematik



Die Beton-
spezialisten



E-Store

Ersatzteile



www.wackerneuson.com



WN.EMEA.10097.V04.DE