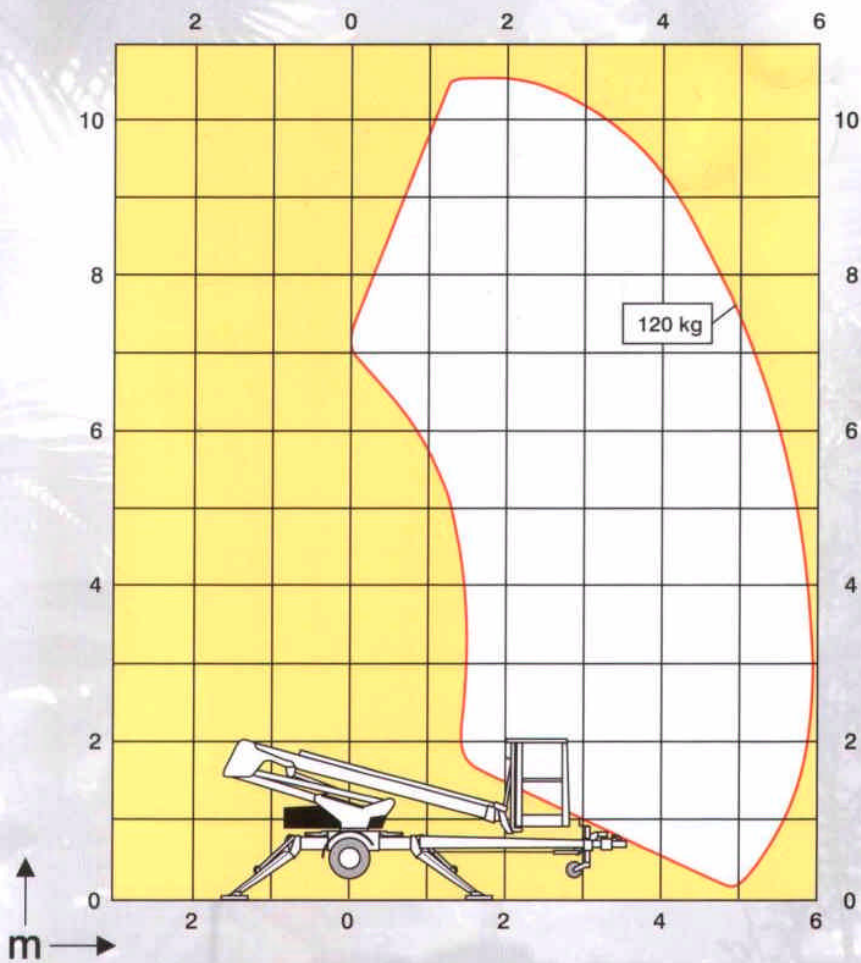
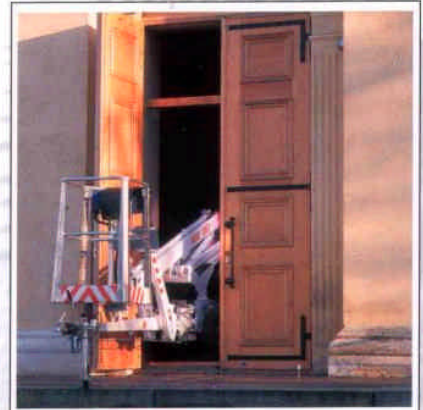


Technische Daten über DINO 105T



| | |
|--------------------------------------|-------------------------------------|
| Maximale Arbeitshöhe | 10,5 m |
| maximale Plattformhöhe | 6,3 m |
| Maximale seitliche Reichweite | 6,0 m |
| Maximale Korbnutzlast | 120 kg |
| Abmessung des Arbeitskorbes | T x B x H: 0,7 x 0,7 x 1,1 m |
| Drehbereich der Arbeitsbühne | endlos |
| Steuerung | 2-stufig |
| Transportlänge | 5,57 m |
| Transportbreite | max. 1,48 / min. 0,78 m |
| Transporthöhe | 1,80 m |
| Gewicht | 1010 kg |
| Abstützbreite | 3,2 m |
| Steckdosen im Arbeitskorb | standard |
| Anschlusswert | 230 VAC / 10 A |

Technische Änderungen vorbehalten.
DINO® und Dino Lift® sind von Dino Lift Oy registrierte Handelsmarken.



DINO 105T kann man durch normale Türen zum Arbeitsplatz schieben.



DINO 105T ist leicht und sicher zu ziehen.



Im Aluminiumkorb der Bühne ist die zweite Bedienmöglichkeit (aller Bewegungen) mit zwei Geschwindigkeitsstufen.

Hersteller

DINO Lift®

Dino Lift Oy, Raikkolantie 145, FI-32210 Loimaa, Finnland
Tel. +358 2 76 25 900, Fax +358 2 76 27 160
E-mail: dino@dinolift.com www.dinolift.com